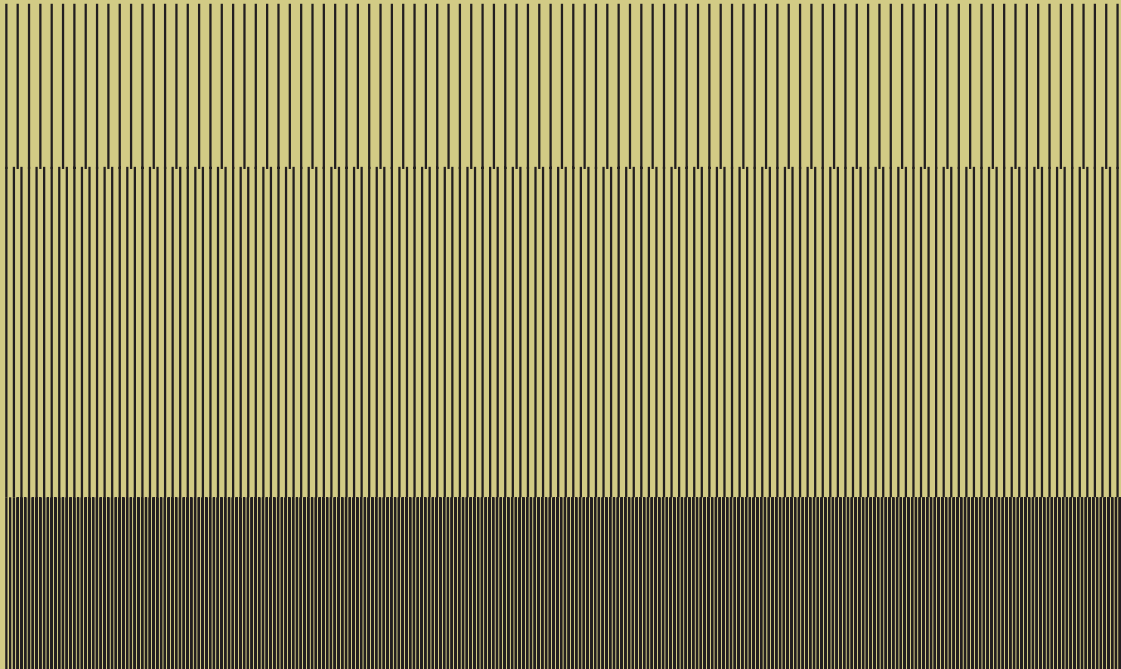


● [po·leh] — growing products

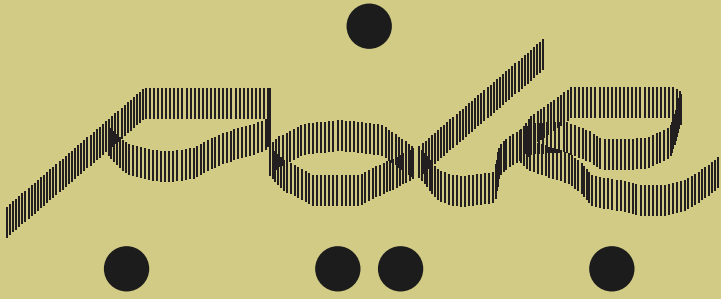


The first part of the document discusses the importance of maintaining accurate records of all transactions. It emphasizes that every entry, no matter how small, should be recorded to ensure the integrity of the financial statements. This includes not only sales and purchases but also expenses, income, and transfers between accounts.

Next, the document outlines the process of reconciling bank statements with the company's records. This involves comparing the bank's record of transactions with the company's ledger to identify any discrepancies. Common reasons for differences include timing differences, such as deposits in transit or outstanding checks, and errors in recording or omission of transactions.

The document then provides a detailed explanation of the accounting cycle, which consists of eight steps: 1) identifying and recording transactions, 2) journalizing, 3) posting to the ledger, 4) determining debits and credits, 5) preparing a trial balance, 6) adjusting entries, 7) preparing financial statements, and 8) closing the books. Each step is described in detail, including the necessary journal entries and ledger postings.

Finally, the document discusses the preparation of financial statements, including the balance sheet, income statement, and statement of cash flows. It explains how these statements are derived from the accounting records and how they provide a comprehensive view of the company's financial performance and position.





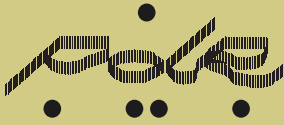
ПОЛЕ — ЗРОЩУЄМО ІДЕЇ, ПРОДУКТИ ТА ПРОФЕСІЙНУ СПІЛЬНОТУ

// ОРЕНДУЙ ТУТ МАЙСТЕРНЮ З ОБЛАДНАННЯМ ЧИ
РОБОЧУ ЗОНУ ДЛЯ КОМАНДИ.

// НАВЧАЙСЯ НА ПРОГРАМАХ ДЛЯ HARDWARE ПРОДУКТІВ.

// ВІДВІЙДУЙ ПРОФЕСІЙНІ ПОДІЇ В СФЕРІ ДИЗАЙНУ,
ІНЖЕНЕРІЇ, НАУКИ ТА ВИРОБНИЦТВА.

// СТАВАЙ РЕЗИДЕНТОМ МІЖНАРОДНОЇ СПІЛЬНОТИ
ВИНАХІДНИКІВ



ЕКОСИСТЕМА ПОЛЕ



3 поверхи 1200м²
просторів для
винахідників і
винахідниць



**9 спільних
майстерень**
для роботи й
експериментів
з різними
матеріалами:

|||\\|/деревина
|||\\|/ метал
|||\\|/ кераміка
|||\\|/ текстиль
|||\\|/ переробка
пластику
|||\\|/ електроніка
\\|\\|3D-друк
|||/біолабораторія
|||\\лабораторія
сталих матеріалів



5 офісів під
оренду



коворкінг на 16
робочих місць



подієвий простір



шоурум



робочий простір



кав'ярня



виставковий
простір



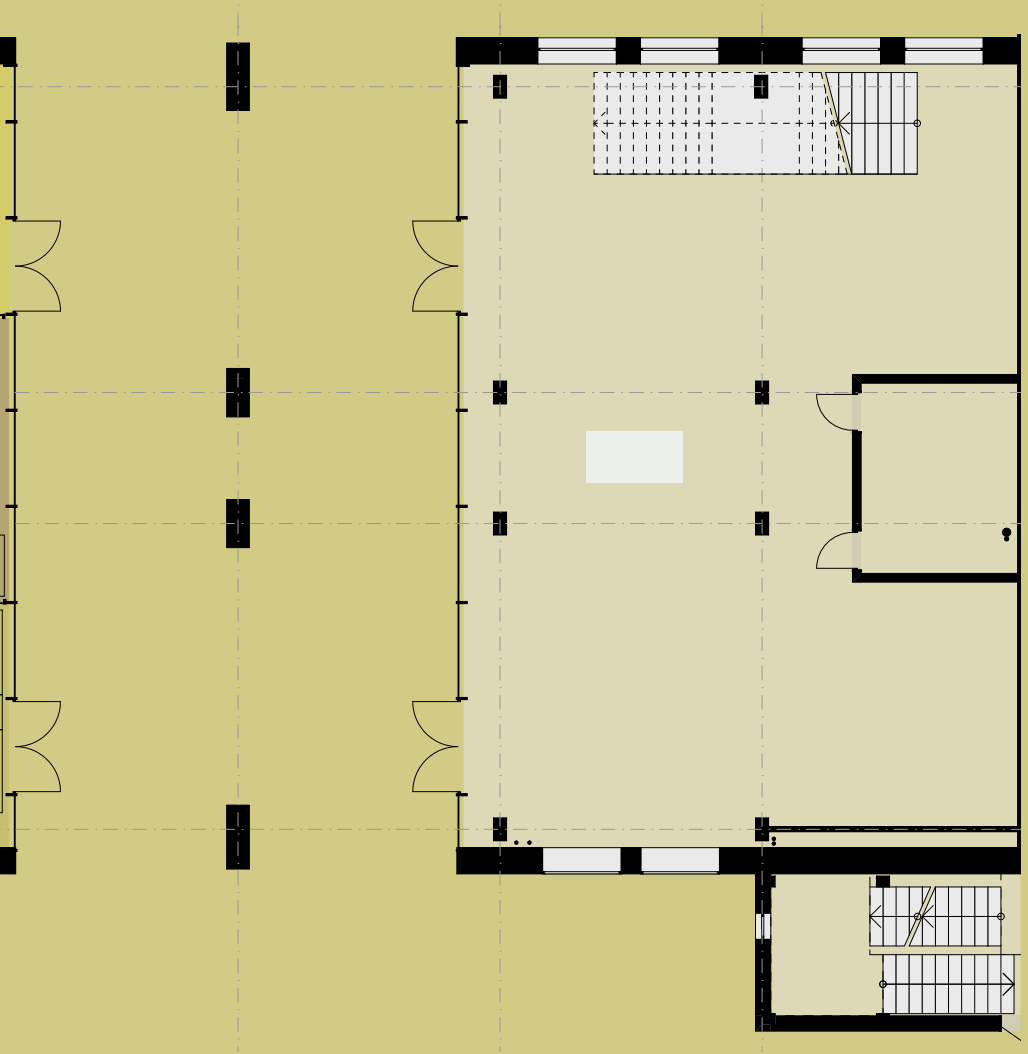
переговорні
кімнати



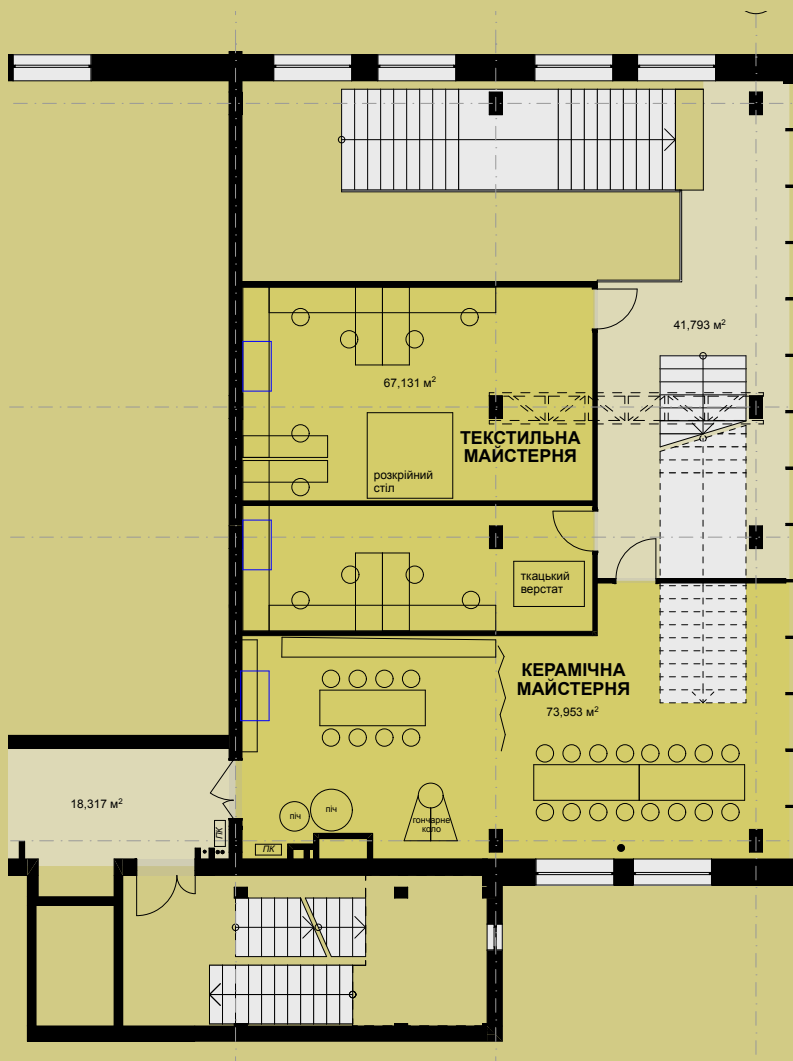
кухня

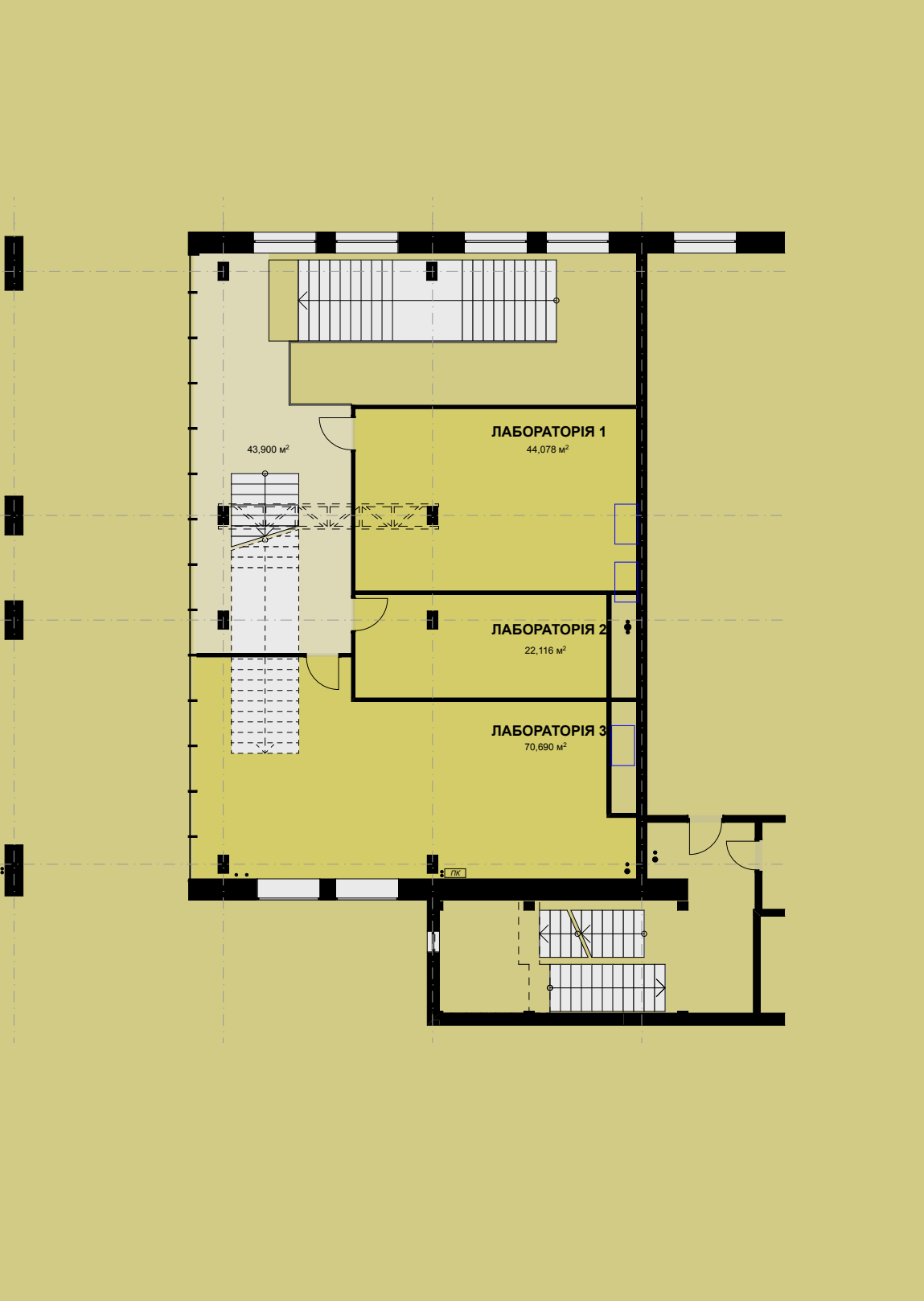


бібліотека
професійної
літератури



ДРУГИЙ ПОВЕРХ ● МАЙСТЕРНІ





43,900 м²

ЛАБОРАТОРІЯ 1
44,078 м²

ЛАБОРАТОРІЯ 2
22,116 м²

ЛАБОРАТОРІЯ 3
70,690 м²

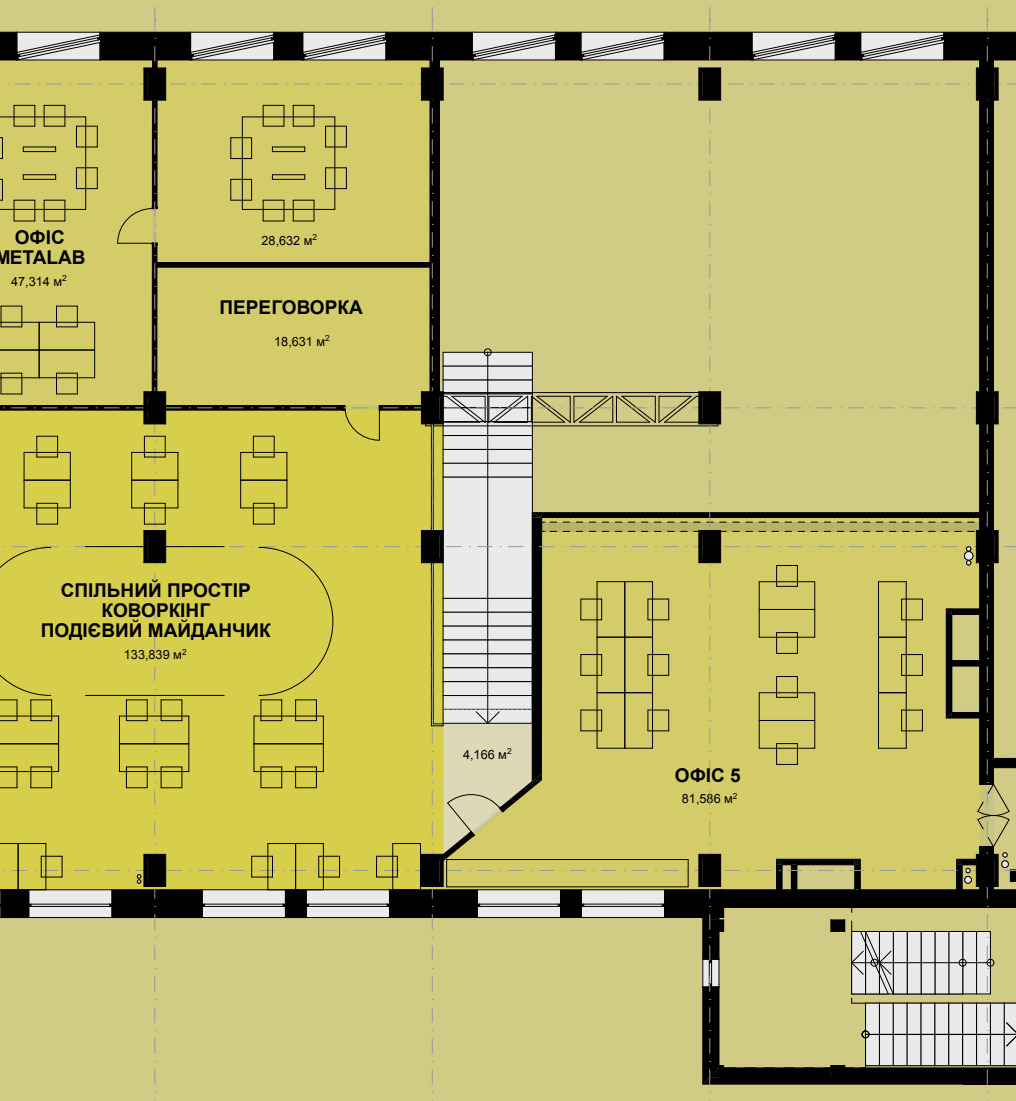
ГЛК

ТРЕТІЙ ПОВЕРХ



ОФІСИ, КУХНЯ, СПІЛЬНИЙ ПРОСТІР





**ОФІС
METALAB**
47,314 м²

ПЕРЕГОВОРКА
18,631 м²

**СПІЛЬНИЙ ПРОСТІР
КОВОРКІНГ
ПОДІЄВИЙ МАЙДАНЧИК**
133,839 м²

4,166 м²

ОФІС 5
81,586 м²



Ми створили простір, якого
нам бракувало в Івано-
Франківську.

Місце, де можна поєднувати
роботу в офісі та
прототипування в майстерні.

Що входить у вартість:



облаштований
індивідуальний
офіс



+10 годин роботи
в майстернях на
місяць



спільна **кухня** та
зона відпочинку



принт-зона
та послуги
адміністратора



переговорні
кімнати на 1-2 та
8-10 людей



доступ до подій
у сфері дизайну,
інженерії, науки
та мистецтва



цілодобова
охорона та
система відео-
спостереження

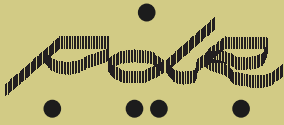


Вартість оренди —
460 грн за м².









МАЙСТЕРНІ

Абонемент в майстерню це:

- | Доступ до професійного обладнання та всіх майстерень
- | Доступ до екосистеми ПОЛЕ (бібліотека METALAB, бібліотека матеріалів і продуктів, кав'ярня)
- | Обладнана кухня та зона відпочинку
- | Система контролю доступу та відеоспостереження, цілодобова охорона
- | Комунальні послуги, та обслуговування простору
- | Швидкісний інтернет
- | Крамниця матеріалів і розхідників

Ваучер на знижку 50% для ветеранів(-ок),
пенсіонерів(-ок), студентів(-ок)

EARLY BIRDS

Придбати абонементи за вказаною ціною можливо до 1 червня 2024 року



СОНЦЕ В ПОЛЕ (365 ДНІВ)

Рік доступу

240 грн день
/ 87 600 грн рік



МІСЯЦЬ У ПОЛЕ

30 днів доступу

290 грн день
/ 8 700 грн місяць



СЕЗОН У ПОЛЕ

90 днів доступу

260 грн день
/ 23 400 грн на
сезон



ДЕНЬ В ПОЛЕ

День доступу

590 грн день



ДЕСЯТЬ ДНІВ В ПОЛЕ

10 днів доступу

310 грн день
/ 3 100 грн за 10
днів

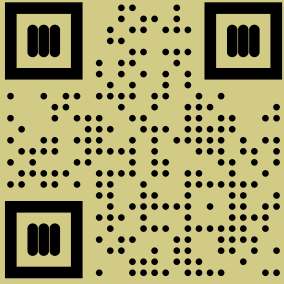


ВИХІДНІ В ПОЛЕ

2 дні доступу

500 / 1000 грн за
вихідні





ЗАЛИШИТИ
КОНТАКТ

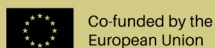


НАШІ КОНТАКТИ

+380963203088

pole@metalab.space

METALAB



TOLOCAR supported this event. #TOLOCAR is a project funded by the German Government @bmz_bund and implemented by the GIZ with the support of At Stake and METALAB and in close collaboration with Ukrainian and international partners.

